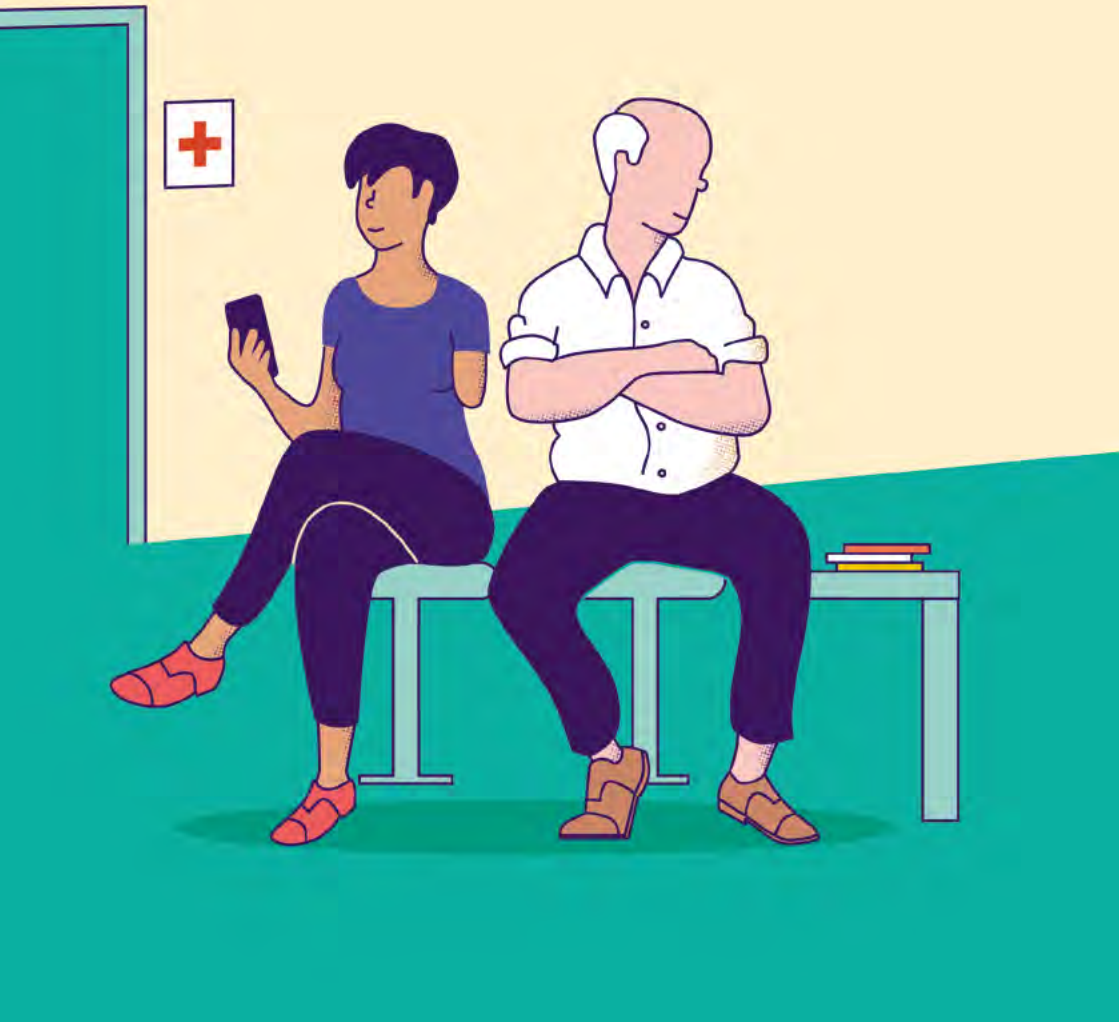


3 +

Je prends soin de ma sante





➤ La Caisse primaire d'assurance maladie (CPAM)

La Caisse primaire d'assurance maladie (CPAM) est votre interlocuteur privilégié pour toute question concernant l'accessibilité des systèmes de soins.

Plus d'infos

Tél.: 3646 (0,06 €/min + prix d'un appel)

Du lundi au vendredi de 8h30 à 17h30

Par mail, via votre compte Ameli

Vous pouvez prendre rendez-vous avec votre caisse depuis votre compte Ameli.

Les points d'accueil de Toulouse

Agence de Bagatelle

33 rue du Lot

Du lundi au vendredi de 8h à 17h

>> Métro ligne A, arrêt Bagatelle



Agence Oncopole Toulouse

5 rue Irène-Joliot-Curie

Du lundi au vendredi de 9h à 17h

>> Bus Ligne 5 et bus 53, arrêt Institut universitaire du cancer



Je prends soin de ma santé

Agence de Toulouse Centre

3 boulevard du professeur Léopold-Escande

Du lundi au vendredi de 8h à 17h

>> Métro : ligne B arrêt François-Verdier 

Bus ligne 27 arrêt Guilhemery

Espace Santé Saint Etienne

12 place Saint-Etienne


Du lundi au vendredi de 8h à 12h

>> Métro ligne B, station François-Verdier 

Bus lignes 14, 44, L7, L9, arrêt Boulbonne

> Les dispositifs d'urgence

Les numéros d'urgence 15, 17, 18, 112 et 114 sont des services publics de secours. Leur usage doit être strictement réservé pour les appels d'urgence.

SAMU Selon le cas, le Samu vous dirigera vers un médecin de garde ou un hôpital	15
Police/Gendarmerie	17
Pompiers	18
 Numéro d'urgence pour les personnes sourdes et malentendantes	114



Urgences psychiatriques Toulouse Bâtiment des Urgences Réanimation Médecine (URM), allée Jean Dausset, 31300 Toulouse. Face à la ligne T1 du tram. psypu.securg@chu-toulouse.fr	05 61 77 73 66
SAMU Social	115
Médecins de garde Uniquement le soir à partir de 20 h et le weekend	3966
SOS Médecins 31 Visites et consultations sur Toulouse 24h/24	05 61 33 00 00
Centre anti-poison	05 61 77 74 47
Kinésithérapie respiratoire Service de garde uniquement le weekend	05 34 25 48 73
Dentiste de garde	05 61 54 80 80
Femmes victimes de violence	3919
Enfance en danger	119

D'autres dispositifs existent pour vous aider au quotidien, que vous soyez aidant ou en situation de handicap :



Je prends soin de ma santé

SOS Amitié Toulouse

La plateforme permet de bénéficier d'une écoute à toute heure du jour et de la nuit, d'être accueilli, d'exprimer ce que l'on ressent et d'entrer en relation avec une personne dont l'écoute attentive et bienveillante suscite un contact privilégié.

Tél.: 05 61 80 80 80

L'Application Lpliz

Cette application, que l'on peut télécharger sur Android ou Apple Store, permet à des personnes ayant des besoins spécifiques, dont des personnes en situation de handicap, de se signaler et de demander de l'aide lorsqu'une situation peut être problématique pour elles.

lpliz.com

• Les maisons médicales de garde

Les maisons médicales de garde de Toulouse sont des centres de consultations ouverts en complément des services médicaux classiques, c'est-à-dire les soirs de semaine, le week-end et les jours fériés.

Maison médicale de garde de La Grave

05 61 59 22 12

Cité de la santé, hôpital La Grave

Place Lange

>> Métro ligne A,

station Saint-Cyprien République.





Maison médicale de garde de La Faourette

05 34 46 54 76

142 avenue Henri-Desbals



>> Métro ligne A, station Mermoz.

• Les dispositifs de téléassistance

Téléassistance 31

La téléassistance classique est un service gratuit mis en œuvre par le Conseil départemental, permettant aux personnes âgées ou en situation de handicap, de bénéficier d'une assistance téléphonique qui déclenche une série d'actions en fonction des besoins de l'utilisateur.

Pour qui ?

Il suffit de remplir une des cinq conditions suivantes :

- avoir plus de 70 ans
- être bénéficiaire de l'APA ou de la PCH
- avoir un taux d'invalidité d'au moins 80 %
- être dans une situation de fragilité particulière (soins palliatifs, fin de vie...). L'accès au dispositif est alors soumis à la décision du médecin du Conseil départemental.

Comment ça marche ?

Lors de votre inscription à ce service, vous êtes équipé d'un système simple : un transmetteur et une télécommande qui permet d'alerter la centrale d'écoute à distance. Des déclencheurs spécifiques handicap peuvent être proposés. Lorsque vous avez besoin d'aide, vous appuyez sur l'émetteur. Vous êtes mis en relation avec la centrale d'écoute 24h/24 et 7j/7 qui vous identifie directement. Si cela s'avère nécessaire,



Je prends soin de ma santé

les services de secours, ou les personnes contacts de votre dossier sont appelées. Vous pouvez bénéficier de la téléassistance même si vous n'avez aucun contact ou référent.

Comment faire pour s'inscrire ?

Rendez-vous sur le site internet de la Haute-Garonne et complétez le formulaire en ligne. Si votre demande est acceptée, vous serez ensuite contacté(e) pour la mise en place du dispositif. Vous pouvez également bénéficier d'un large choix de dispositifs complémentaires à des tarifs très avantageux : téléassistance mobile, détecteur de gaz, détecteur de chute, chemins lumineux, appels de convivialité...

Plus d'infos

haute-garonne.fr

Nos services > Être aidé > Guide des aides > Téléassistance 31

SOS Surdus



La plateforme SOS Surdus permet aux personnes sourdes d'être écoutées et accompagnées par des bénévoles en Langue des Signes Française. Si vous êtes dans une situation de souffrance, d'isolement, discriminé, ou encore victime de maltraitance ou de harcèlement, SOS Surdus peut vous proposer une aide et un accompagnement.

Plus d'infos

Par skype : [sos.surdus](https://www.skype.com/fr/ajoutersos)

Sur Twitter : [@Ssurdus](https://twitter.com/Ssurdus)

Sur Instagram : [sossurdus](https://www.instagram.com/sossurdus)

Le mardi de 21h à 23h et jeudi matin de 10h à 12h

Sur internet : sos-surdus.fr



L'inclusion

Conseil Local de Santé Mentale (CLSM)

Le Conseil local de santé mentale (CLSM) de Toulouse rassemble des usagers de la psychiatrie, des professionnels de santé, des associations et des institutions locales.

Créé en juin 2012, il a pour objectif de favoriser l'inclusion dans la ville des personnes souffrant de troubles psychiques mais aussi d'informer et de sensibiliser le grand public pour lutter contre la stigmatisation et les préjugés.

toulouse.fr

Services > Santé > Conseil Local de Santé Mentale



> Les interlocuteurs santé

• Pour tous

Plateforme HandiSCo

HandiSCo est un dispositif d'accompagnement et d'orientation pour l'accès aux soins courants des personnes en situation de handicap complexe. Il sert d'interface entre les patients et les services de soin du CHU, les partenaires de proximité, les établissements médico-sociaux ou les professionnels de santé de ville dans le cadre de problèmes ORL, ophtalmologiques, gynécologiques, dentaires ou urologiques.

Pour qui ?

Les enfants et les adultes résidant en Haute-Garonne chez eux ou en structure sociale ou médico-sociale et présentant au moins l'une des problématiques suivantes :

- troubles de la communication (expression verbale et/ou compréhension),
- troubles du comportement,
- troubles sensoriels,
- troubles cognitifs.

Comment ça marche ?

L'équipe de coordination HandiSCo peut être contactée par la famille, l'institution ou le professionnel de santé accompagnant le patient.



Plus d'infos

Tél.: 05 61 77 99 62

Lundi, mardi et vendredi de 9h à 16h, mercredi de 14 h à 16 h
handisco@chu-toulouse.fr

chu-toulouse.fr

Patients > Handicap et hôpital > Patients en situation de handicap complexe

Handident

Le réseau Handident s'étend sur toute l'ex-région Midi-Pyrénées. Créé en 2005, il a pour but d'améliorer la santé bucco-dentaire des personnes à besoins spécifiques.

Les praticiens du réseau sont ainsi particulièrement formés à la prise en charge des personnes en situation de handicap.

Retrouvez la liste de tous les praticiens qui font partie de l'association sur le site internet.

handident-midi-pyrenees.com

Le Planning familial

Le Planning familial est un lieu d'information, d'écoute et d'échanges ouvert à toutes et tous qui accueille gratuitement et en toute confidentialité. L'association traite toutes les questions en rapport avec les relations affectives ou sexuelles.

Les locaux ne sont pas accessibles, mais il y a des possibilités d'adaptation. N'hésitez pas à contacter le Planning Familial pour convenir d'un mode de rendez-vous.



Je prends soin de ma santé

Planning Familial

05 61 25 54 17

23 rue Moiroud

contact@planningfamilial31.fr

>> Métro ligne A, arrêt Marengo SNCF



Permanences sans rendez-vous

Lundi de 13h30 à 17h30

Mardi et jeudi de 13h30 à 17h30

Mercredi de 13h30 à 18h

planning-familial.org

Bon à savoir

L'Hôpital des Enfants de Purpan prend en charge les enfants de 0 à 15 ans. L'accueil des urgences pédiatriques est assuré 24 h/24.

chu-toulouse.fr

Hôpitaux et plans d'accès > Hôpital des Enfants > Votre séjour à l'hôpital des enfants

Bon à savoir

Si vous constatez que votre enfant de 4 ans ou moins présente des difficultés de développement, vous pouvez contacter le Centre d'action médico-sociale précoce de Haute-Garonne (CAMSP).



Centre d'action médico-sociale précoce 31

05 61 77 73 82

22 impasse de la Flambère

camsp.sec@chu-toulouse.fr

>> Bus ligne 64 arrêt Flambère

Tram Ligne T1, arrêt Arènes Romaines

chu-toulouse.fr

Santé et prévention > Développement de l'enfant



• **Pour les personnes en situation de handicap moteur**

Clinique du positionnement et de la mobilité

La clinique du positionnement et de la mobilité, située au sein du service de médecine physique et de réadaptation du CHU de Rangueil, permet de prendre en charge les patients en fauteuil ayant des troubles posturaux. Les rendez-vous permettent de préconiser le fauteuil le plus adapté à la pathologie et au mode de vie du patient.

Service de médecine physique et de réadaptation

Hôpital Rangueil

05 61 32 28 05



Je prends soin de ma santé



• Pour les personnes sourdes ou malentendantes

L'Unité d'accueil et de soins pour sourds (UASS)

Objectifs de cette unité d'accueil spécifique

- offrir un accueil spécifique en langue des signes lors d'une consultation de médecine générale,
- coordonner la présence d'un interprète lors des consultations spécialisées,
- assurer un accompagnement pour les personnes sourdes lors de leur séjour en hôpital,
- effectuer des actions de prévention et d'information auprès du public sourd.

Cette unité est composée des deux médecins généralistes bilingues Français-LSF, d'une médiatrice sourde, d'une psychologue bilingue, d'une assistante sociale signante, d'une secrétaire signante.

Horaires d'ouverture et de consultations - Accueil général

Lundi de 9h à 12h15 et 15h à 16h30

Mardi : fermé

Mercredi de 9h à 12h

Jeudi de 10h30 à 12h

Vendredi de 9h à 12h

Consultations médecine générale en LSF sur rendez-vous

Lundi et mercredi toute la journée

Mardi après-midi

Jeudi et vendredi matin



Rendez-vous avec une assistante sociale

Lundi matin et jeudi après-midi

Rendez-vous avec une psychologue

Lundi et vendredi toute la journée

Plus d'infos

Unité d'accueil et de soins pour les sourds

Site hospitalier de Purpan

place du Docteur-Baylac

accueil.sourds@chu-toulouse.fr

05 61 77 68 02

SMS :

06 19 51 69 22

chu-toulouse.fr

Patients > Handicap et hôpital > Patients sourds ou malentendants > Unité d'accueil et de soins pour les sourds



• Pour les personnes déficientes visuelles

Institut des jeunes aveugles

Accompagnement médical

Ophthalmologistes, pédiatres, psychiatres et médecins généralistes appuyés par l'équipe paramédicale de l'IJA assurent le suivi de tous, enfants comme adultes.

Accompagnement psychologique

L'IJA propose également un accompagnement et un soutien psychologique individuel ou en groupe suivant la demande.



Locomotion

L'institut des jeunes aveugles (IJA) de Toulouse propose des solutions pour les personnes déficientes visuelles éprouvant une gêne dans leurs déplacements. Ces prises en charge individualisées tiennent compte des besoins, de l'âge, du vécu et des capacités des personnes prises en charge. L'objectif est d'apprendre à se déplacer en toute sécurité et avec aisance.

Rééducation basse vision

Les orthoptistes de l'IJA travaillent au sein d'équipes pluridisciplinaires pour aider le patient à évaluer ses difficultés, à rééduquer sa vision et à trouver les moyens et les outils nécessaires pour compenser ou s'équiper au mieux.

Psychomotricité

Les sessions animées par une psychomotricienne permettent de travailler sur plusieurs aspects de l'activité et de l'expression du corps.

Aide à la vie journalière (AVJ)

L'aide à la vie journalière permet d'aider les personnes déficientes visuelles à acquérir, améliorer ou retrouver une autonomie personnelle dans plusieurs domaines comme l'indépendance à table, les activités culinaires, l'hygiène et les soins personnels ou encore les activités de la vie en société.



Institut des Jeunes Aveugles

05 61 14 82 22

37 rue Monplaisir

Du lundi au jeudi de 8h à 12h

et de 13h à 17h et le vendredi jusqu'à 16h30.

accueil@ijatoulouse.org

ijatoulouse.org

>> En bus Ligne 44 et L7, arrêt Jardin des

Plantes, puis remonter la rue Monplaisir.

Retina France

L'association Retina France soutient la recherche et donne des conseils pratiques et juridiques aux personnes déficientes visuelles ou affectées par les maladies de la vue.

Retina France

05 61 30 20 50

2 chemin du Cabirol

Colomiers

info@retina.fr

retina.fr



• **Pour les personnes en situation de handicap psychique**

Centre hospitalier Gérard Marchant

À Toulouse, le centre hospitalier Gérard Marchant est le principal interlocuteur du secteur public, avec le CHU de Toulouse, sur les questions de psychiatrie et de santé mentale.



Je prends soin de ma santé

Centre hospitalier Gérard Marchant

05 61 43 77 77

134 route d'Espagne

>> Bus lignes 3, 11, 52 et 117, arrêt Marchant

Les soins psychiatriques sont ensuite organisés par secteur géographique.

Vous pouvez retrouver les cartes détaillant les zones géographiques des secteurs de soin sur :

ch-marchant.fr

Accueil > Patients et proches > La psychiatrie publique, un réseau de soins

Les Centres médico-psychologiques (CMP)

Le Centre médico-psychologique, ou CMP, est la porte d'entrée du dispositif de soins publics. Ses équipes pluridisciplinaires assurent les soins ambulatoires des personnes en situation de souffrance psychique et leur orientation, si nécessaire, vers d'autres dispositifs de soins ou d'accompagnement, publics ou privés.

Centre médico-psychologique Villa Albert

05 61 43 45 15

236, route de Seysses

31100 Toulouse

>> Ligne 12, arrêt Cité des Combattants

Métro ligne A,

station Basso Cambo





Centre médico-psychologique Saint-Michel	05 61 43 45 50
3, Grande rue Saint-Michel 31400 Toulouse >> Métro ligne B, station Saint-Michel – Marcel-Langer  Bus Ligne 29	
<hr/>	
Centre médico-psychologique des Arènes	05 62 74 23 70
2 rue de Négogousses 31100 Toulouse >> Métro ligne A, station Arènes 	
<hr/>	
Centre médico-psychologique Port Saint-Sauveur	05 61 43 45 40
8, Port Saint-Sauveur 31400 Toulouse >> Bus ligne n°27, arrêt passerelle Saint-Sauveur Métro ligne B, station François-Verdier 	
<hr/>	
Centre médico-psychologique Marengo	05 61 43 45 80
11 boulevard Marengo 31500 Toulouse >> Métro ligne A, station Marengo 	



Je prends soin de ma santé

Centre médico-psychologique du Pont des Minimes

05 61 43 45 10

57 boulevard de l'Embouchure
Bâtiment A - 5^e étage
31200 Toulouse

>> Bus n° 15 arrêt devant la passerelle
face à la structure

Bus n° 10, 59, 60, 69, 61, 41 :

arrêt Pont des Minimes

Métro ligne B, arrêt Canal du Midi



Pôle psychiatrique du CHU de Toulouse

05 61 77 79 00

Hôpital La Grave

Place Lange

31300 Toulouse

>> Métro ligne A,

station Saint-Cyprien République



Les CMP et CMPP infanto-juvéniles

Il existe trois secteurs de psychiatrie infanto-juvénile gérés par l'hôpital Marchant, le CHU de Toulouse et l'association ARSEEA.

Carte de sectorisation

ch-marchant.fr

Patients et proches > la psychiatrie publique, un réseau de soins > Psychiatrie pour enfants et adolescents > à Toulouse

Les Centres médico-psychologiques enfants et adolescents sont les premiers interlocuteurs de proximité. Les enfants et leurs parents y sont accueillis tout d'abord en consultation. Des



évaluations complémentaires peuvent être proposées. Lorsque cela est nécessaire, après un travail de synthèse de l'équipe, un projet individuel de soins peut être élaboré.

Où consulter un CMP ou CMPP (centres médico-psycho-pédagogiques) pour la psychiatrie infantile-juvénile?

Secteur 1

La Grave/Pavillon Jean de Veyer 05 61 77 78 46
Hôpital La Grave
Place Lange
>> Métro ligne A,
station Saint-Cyprien République 

Ancely 05 34 55 76 36
222 avenue de Casselardit
>> Bus 66, arrêt Cauterets

Les Mazades 05 61 13 01 39
10 rue des Alouettes
>> Bus 27, arrêt Puget

Secteur 2 CMPP

Bagatelle 05 61 19 24 40
128 route de Saint-Simon
>> Bus 47, 48, 57, 58, arrêt De Croutte



Secteur 3 CMP 0-3 ans

Les Mazades 05 61 13 01 39
10 rue des Alouettes
>> Bus 27, arrêt Puget

CMP Lou Caminel 05 61 59 17 32
7 Rue d'Ox
>> Bus 152, Linéo 5, arrêt Barrière de Muret

Secteur 3 CMP 3-17 ans

CMP Saint Léon 05 61 52 48 37
10 rue Saint-Léon
>> Métro ligne B,
station Saint Michel-Marcel Langer 

CMP La Faourette 05 34 60 38 00
44 Rue Ricord
>> Bus Linéo 4, arrêt Touraine

CMP Reynerie 05 61 40 45 55
8 Place André-Abbal
>> Métro ligne A, station Reynerie 



L'équipe mobile d'intervention et de crise : EMIC

En cas de crise, l'EMIC, l'équipe mobile d'intervention et de crise rattachée à l'hôpital Marchant, peut être contactée pour une personne relevant de soins psychiatriques sans qu'elle en fasse elle-même la demande. Suite au premier appel, l'EMIC évalue la situation et, en fonction des données recueillies, conseille, oriente et organise une intervention si nécessaire.

Tél.: 05 61 43 45 46

Du lundi au vendredi (sauf jours fériés) de 9h à 20h.

L'équipe mobile d'intervention du handicap psychique (EMIHP)

L'équipe intervient auprès des équipes des établissements médico-sociaux qui accueillent des jeunes de plus de 16 ans. Elle propose une aide à la prise en charge de personnes présentant un trouble du spectre autistique (TSA) ou une déficience intellectuelle modérée à sévère dans le cadre de situations complexes.

Cette équipe intervient uniquement dans les structures médico-sociales.

Plus d'infos

Tél.: 05 61 43 36 98

Permanence téléphonique du lundi au vendredi de 9h à 16h30.



La consultation dédiée CODA HP

La CODA HP est une unité de médecine générale adaptée aux personnes qui éprouvent des difficultés à communiquer ou présentant un trouble du spectre autistique.

Cette consultation a pour objet la réalisation d'un examen somatique complet et constitue une offre complémentaire et de soutien des professionnels dans la prise en charge de cas complexes.

Pour qui ?

- âgés de plus de 16 ans
- vivant à domicile, en structure sociale ou médico-sociale

Comment ça marche ?

L'équipe intervient à la demande de tout médecin impliqué dans la prise en charge du patient.

• Pour les seniors

De nombreux dispositifs et organismes existent pour la santé des seniors.

N'hésitez pas à consulter le Guide pratique Seniors disponible en version papier et sur le site internet

toulouse.fr

Services > Social > Seniors à Toulouse > Le guide des Seniors

Retrouvez toutes les associations qui peuvent vous accompagner dans vos démarches en fin de guide - p.281.



Bon à savoir

Centre ressources autisme (CRA)

Le Centre de ressources autisme intervient en articulation avec les dispositifs sanitaires et médico-sociaux existants. Il s'adresse à toute personne présentant des troubles du spectre autistique, à leur famille ainsi qu'aux professionnels qui cherchent de l'information, une orientation ou une formation sur la thématique. Le CRA dispose également d'un pôle diagnostic et évaluation.

Enfants et adolescents de moins de 15 ans

Tél.: 05 61 77 79 55

Adolescents à partir de 15 ans et adultes

Tél.: 05 61 32 50 15

Centre Ressources Autisme Midi-Pyrénées

Hôpital La Grave - Place Lange

TSA 60033

31059 Toulouse Cedex 9

Mail : accueil@cra-mp.info

Du lundi au vendredi de 9h à 12h30 et de 13h 30 à 17h

>> Métro ligne A

arrêt Saint-Cyprien



Bus 12, 14, 31, 45, 66 arrêt Saint-Cyprien

Bus 10, 12, 44, arrêt Cours Dillon

Site internet : cra-mp.info