

LES DANGERS

Le moustique-tigre peut prélever le virus d'une personne malade en la piquant. Il lui faut une dizaine de jours pour développer le virus en quantité et dès lors, il devient vecteur de la maladie.

Un dispositif de veille nationale est donc mis en place ainsi que des mesures de contrôle pour interrompre la chaîne de transmission du virus et éviter toute épidémie.

C'est la raison pour laquelle, la démoustication est uniquement pratiquée sur un espace restreint, autour de l'habitation d'une personne malade avérée (laquelle revient d'un pays où elle s'est faite contaminée). Cette démoustication ponctuelle et localisée est décidée par le Préfet, qui charge le Conseil départemental depuis la loi du 13 août 2004 de procéder à celle-ci. Ce dernier a choisi de déléguer cette compétence à un opérateur : l'Entente Interdépartementale pour la Démoustication du littoral méditerranéen (EID Méditerranée). Enfin, la démoustication par traitement chimique à grande échelle que seul le Préfet pourrait décider de mettre en œuvre, n'est pas recommandée loin de là car elle serait susceptible d'aggraver le phénomène en renforçant l'immunité du moustique-tigre d'une part, et en n'ayant aucun effet ni sur les œufs, ni sur les larves, d'autre part.



Moustique-tigre agrandi 20 fois.

**Si vous avez connaissance
de gîtes larvaires sur l'espace public,
vous pouvez les signaler via le
SERVICE DE L'ANIMAL DANS LA VILLE
au 05 61 22 23 43**

POUR ALLER PLUS LOIN
Pour s'informer de façon complète et obtenir
des conseils pratiques, consultez :
moustiques.toulouse.fr
albopictus31.org
occitanie.ars.sante.fr/moustique-tigre-3
moustiquetigre.org

3 CAMPAGNES & CIE - RCS Toulouse B 412 191 991 Ne pas jeter sur la voie publique.

POUR PASSER À L'ACTION CONTRE LES MOUSTIQUES-TIGRES

Informations & conseils à suivre

MAIRIE DE  TOULOUSE

WWW.TOULOUSE.FR

Toulouse en grand !

MAIRIE DE  TOULOUSE

WWW.TOULOUSE.FR

Toulouse en grand !

MIEUX CONNAÎTRE LE MOUSTIQUE-TIGRE

LES ORIGINES

Le moustique-tigre est une espèce invasive, originaire d'Asie, qui se déplace et s'est implantée à travers le monde en empruntant les moyens de transport (bateaux, avions, voitures, trains). En France, il a trouvé dans les grandes villes, les conditions climatiques favorables à son installation durable. La présence de l'*Aedes Albopictus* est établie sur la commune de Toulouse depuis 2014.



PARTICULARITÉS

Bien plus petit qu'une pièce d'1 centime, le moustique-tigre, noir rayé de blanc sur tout le corps, dispose d'une ligne blanche longitudinale sur la tête qui se poursuit sur le thorax.

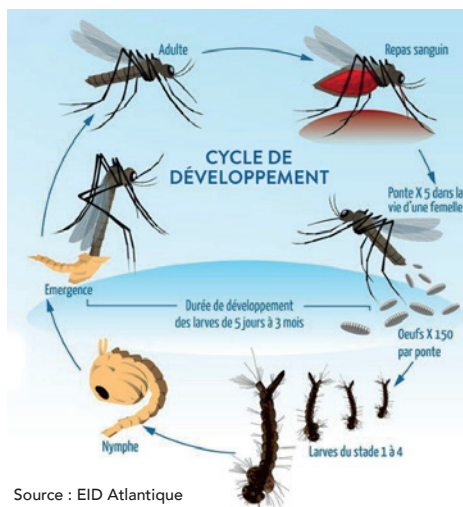
CYCLE DE VIE

Le moustique-tigre reste sur le site où il a été pondu et ne s'en éloigne pas au-delà d'une centaine de mètres (mauvaise aptitude au vol).

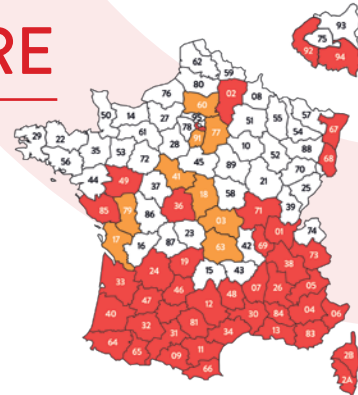
Autant dire que le moustique-tigre qui vous pique est né chez vous ou dans votre proche voisinage !

L'une des autres particularités de ce moustique est de piquer particulièrement de jour, plutôt au lever et au coucher du soleil avec un pic, l'été, aux alentours de 17h à 22h. S'il est plus actif de mai à octobre, il ne disparaît jamais complètement. Dans la journée, il a tendance à s'abriter de la forte chaleur dans les buissons et taillis (d'où l'importance de les tailler régulièrement !). Il craint également le vent et le froid, fuyant ainsi les intérieurs ventilés ou climatisés.

Ses piqûres sont souvent douloureuses et peuvent transmettre des maladies (chikungunya, dengue, zika).



Source : EID Atlantique
démoustication
santé - environnement



SITUATION AU 1^{ER} JANVIER 2018

- Pas d'*Aedes albopictus*
- *Aedes Albopictus* détecté sporadiquement
- *Aedes albopictus* installé et actif

AGISSONS ENSEMBLE

LES RÔLES DE CHACUN

Dans le cadre de la lutte contre la prolifération des moustiques-tigres potentiellement vecteurs de maladies, le Préfet préside une cellule départementale de gestion de crise. L'Agence Régionale de Santé (ARS) Occitanie, le Conseil départemental 31 et de nombreux autres acteurs dont le Service Communal d'Hygiène et de Santé (SCHS) de Toulouse font partie de cette cellule afin de définir conjointement les actions à mettre en œuvre en terme de surveillance, de lutte anti-vectorielle et de communication.

Depuis 2015, la Mairie de Toulouse développe auprès des agents publics des opérations de sensibilisation, de formation ainsi que des actions menées dans l'ensemble des services impactés par le phénomène. Ainsi, elle vérifie que l'ensemble des espaces publics (parcs, jardins, cimetières, terrains de sports, etc.) ne favorise pas l'apparition de gîtes larvaires et, pour ce faire, veille à l'entretien et à l'assèchement des lieux lorsque c'est nécessaire.

Vous seuls pouvez faire chez vous, ce que les agents publics font sur les espaces publics.

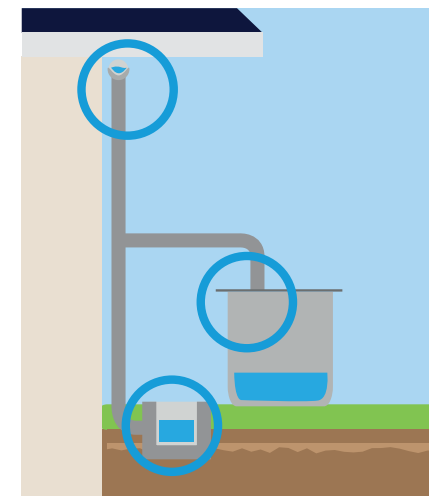
Le moyen de prévention = la chasse active aux larves et aux gîtes larvaires.

L'une des mesures les plus efficaces pour limiter sa propagation est de ralentir son implantation en supprimant toutes les eaux stagnantes sur les balcons, terrasses et jardins (soucoupes, pots de fleurs, jardinières, etc.).



UN LIEU DE PONTE POUR L'AEDES ALBOPICTUS, C'EST :

- **un réceptacle** (quelle que soit la contenance de 1cm à des mètres cubes d'eau)
- **de l'eau**
 - avec des variations de niveau (la ponte a lieu à l'interface air/eau sur le bord du récipient et le niveau doit monter pour recouvrir les larves qui se développent en milieu aquatique).
 - stagnante car le moustique-tigre craint le mouvement et redoute les poissons et batraciens friands de ses larves.



COUVRIR de manière hermétique ou avec des moustiquaires, récupérateurs d'eau de pluie (voir illustration ci-dessus), cuves, fûts divers, réceptacles pluviaux en plastique, etc.

CULTIVER des plantes répulsives : citronnelle, géranium, etc.

CURER siphons de lave-mains extérieurs, de fontaines, bondes d'évacuation extérieures, rigoles couvertes avec grille, gouttières, chéneaux, etc.

ENTREtenir piscines, bassins d'agrément (en introduisant des poissons rouges), pompes de relevage, regards et bornes d'arrosage, jardins (haies, herbes hautes, débris végétaux), etc.

ÉVACUER tout type de déchets !

PORTER des vêtements amples et couvrants.

RANGER (à l'abri de la pluie) brouettes, seaux, pneumatiques, jouets pour enfants, cendriers, poubelles, arrosoirs, caisses, pots divers, etc.

VENTILER votre logement le plus possible.

VÉRIFIER que vos portes et fenêtres soient bien hermétiques et si besoin, n'hésitez pas à installer des moustiquaires (fenêtres, lit de bébé).

VIDER (2 fois par semaine) coupelles, pots avec réserve d'eau, gamelles plastiques ou inox pour animaux domestiques, pieds de parasols, bouturages, plis de bâches, éléments de décoration pouvant retenir l'eau, pluviomètre, etc.