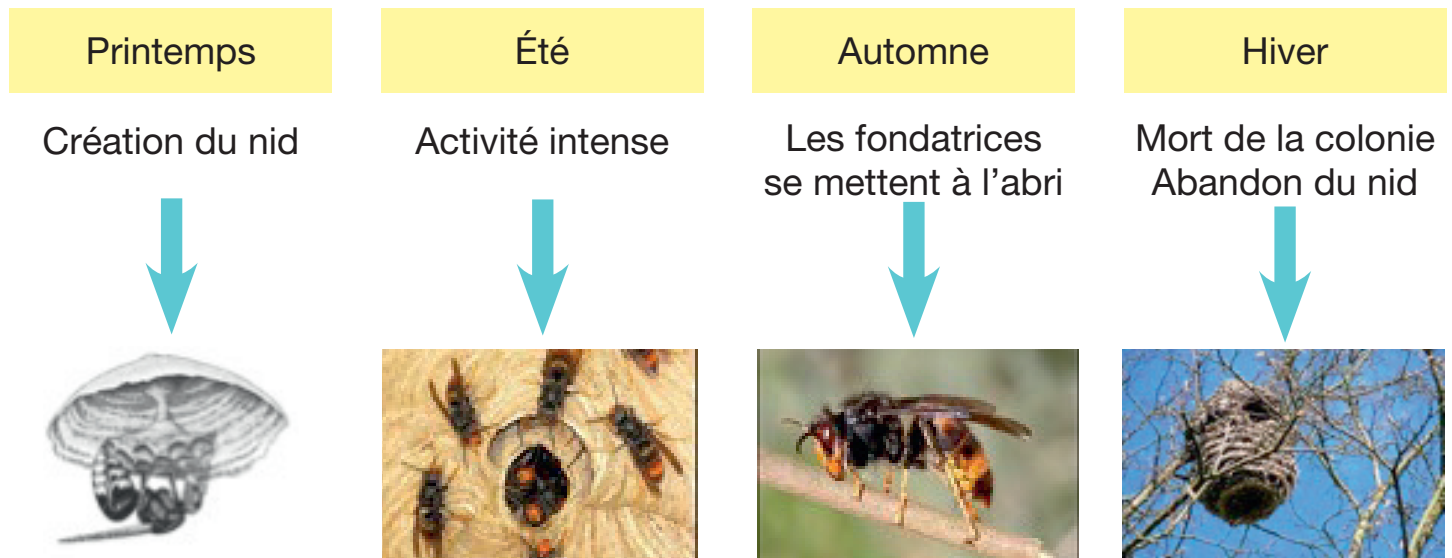


Le frelon asiatique est une espèce invasive arrivée en France en 2005. Au Printemps les fondatrices font un nid qui devient très actif au début de l'été. C'est à cette période qu'il convient d'être le plus vigilant car le frelon défend son nid

et devient très agressif. Aux premiers froids, les fondatrices quittent le nid pour se mettre à l'abri et se reproduire l'année suivante. Les autres individus de la colonie meurent au début de l'hiver. Le nid est abandonné.

1) Cycle du frelon asiatique



2) Différentes actions possibles en fonction du cycle

Période	Stade biologique	Actions possibles
Printemps	Les fondatrices sortent de leur hibernation, construisent un nid et commencent à pondre.	Recherche des fondatrices et des nouveaux nids, destruction, par un professionnel.
Été	Le nid est en pleine activité, les fondatrices pondent, le nid est défendu par les frelons.	Recherche des nids, traitement par un professionnel, élagage.
Automne	A la fin de l'automne, les fondatrices quittent le nid pour se mettre à l'abri du froid.	Recherche des nids, traitement par un professionnel, élagage.
Hiver	Toute la colonie meurt. Le nid ne sera pas recolonisé l'année suivante.	Laisser le nid en place, il sera détruit par les intempéries.

3) Précautions à prendre

- ▶ Ne pas s'approcher d'un nid de frelons asiatiques à moins de 5 mètres, car dans ce périmètre, il y a risque de piqûres.
- ▶ Faire appel à un professionnel pour tout traitement. Sur le domaine public contacter le Service Communal d'Hygiène et de Santé.

Service Communal d'Hygiène et de Santé
17, place de la Daurade - 31000 Toulouse - Tel. : 05 61 22 23 43