



**Récollets**  
**Demaiselles**  
**Busca**  
**Saint-Michel**  
**Grand-Rond**

**Fermeture des voies empruntées par le parcours :**  
**7h30 - 16h30**  
PONT COUBERTIN FERMÉ de 4h à 12h30

-  Marathon & Relais
-  Semi-marathon
-  10 Km
-  Barrières Sécurité
-  Point de Filtrage (traversée possible en l'absence de coureur)

**CIRCULATION ET STATIONNEMENT INTERDITS SUR LES PARCOURS**

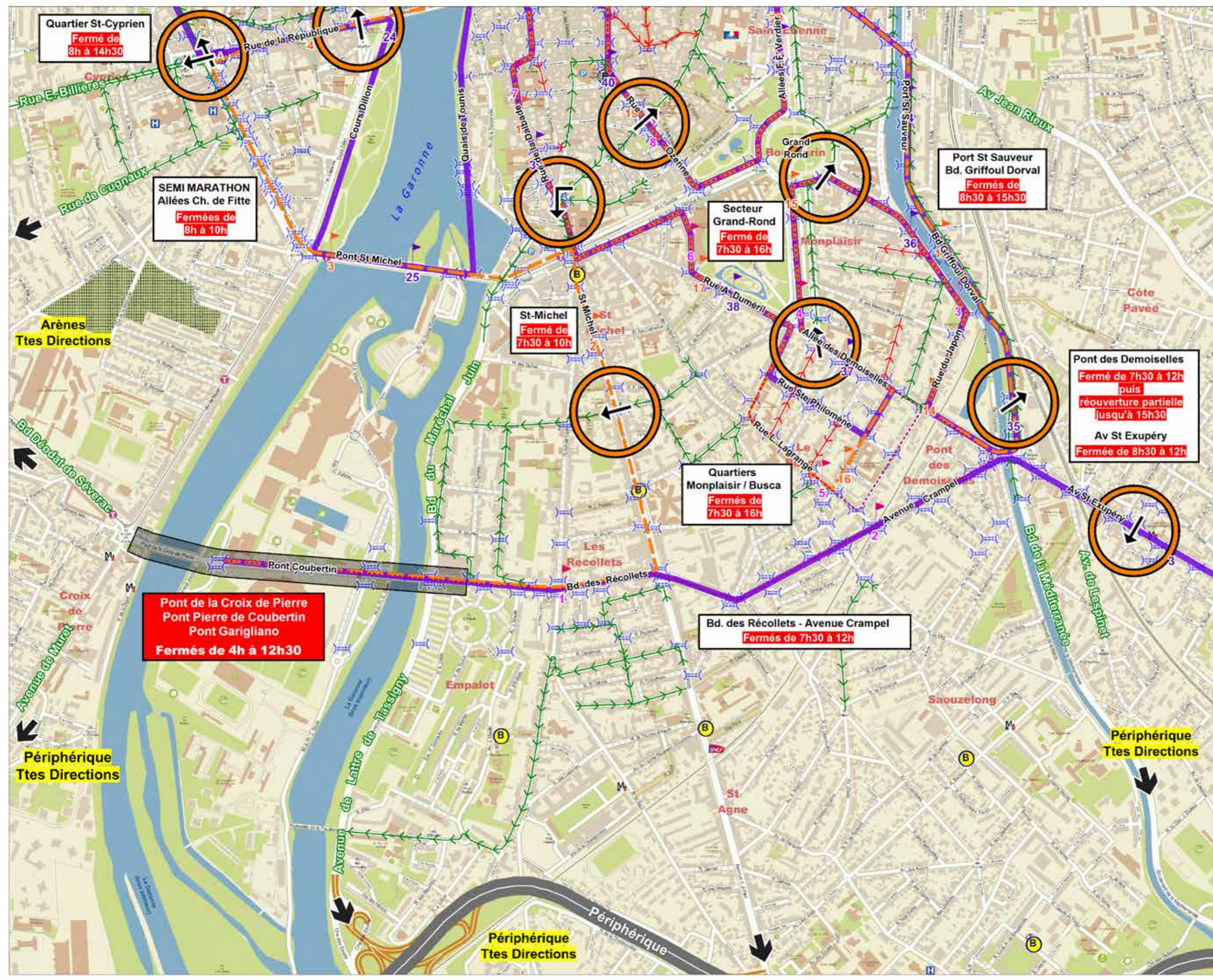
-  Itinéraire conseillé
-  Inversion de sens de circulation de la rue

Pour les déplacements en centre-ville, privilégiez le Métro

  Stations de métro



250m



**Quartier St-Cyprien**  
Fermé de 8h à 14h30

**SEMI MARATHON**  
Allées Ch. de Fitte  
Fermées de 8h à 10h

**Arènes**  
Ttes Directions

**Pont de la Croix de Pierre**  
**Pont Pierre de Coubertin**  
**Pont Garigliano**  
Fermés de 4h à 12h30

**Périphérique**  
Ttes Directions

**St-Michel**  
Fermé de 7h30 à 10h

**Quartiers Monplaisir / Busca**  
Fermés de 7h30 à 16h

**Bd. des Récollets - Avenue Crampel**  
Fermés de 7h30 à 12h

**Périphérique**  
Ttes Directions

**Secteur Grand-Rond**  
Fermé de 7h30 à 16h

**Port St Sauveur**  
Bd. Griffoul Dorval  
Fermés de 8h30 à 15h30

**Pont des Demoiselles**  
Fermé de 7h30 à 12h  
puis  
réouverture partielle  
jusqu'à 15h30  
**Av St Exupéry**  
Fermée de 8h30 à 12h

**Périphérique**  
Ttes Directions