

**Toulouse  
Centre-ville**

Fermeture des voies empruntées par le parcours :

**HYPERCENTRE TRÈS FORTEMENT PERTURBÉ**  
7H30 - 16H30  
*Privilégiez les transports en commun*

- Marathon & Relais
- Semi-marathon
- 10 Km
- Barrières Sécurité
- Point de Filtrage (traversée possible en l'absence de coureur)

**CIRCULATION ET STATIONNEMENT INTERDITS SUR LES PARCOURS**

- Itinéraire conseillé
- Inversion de sens de circulation de la rue

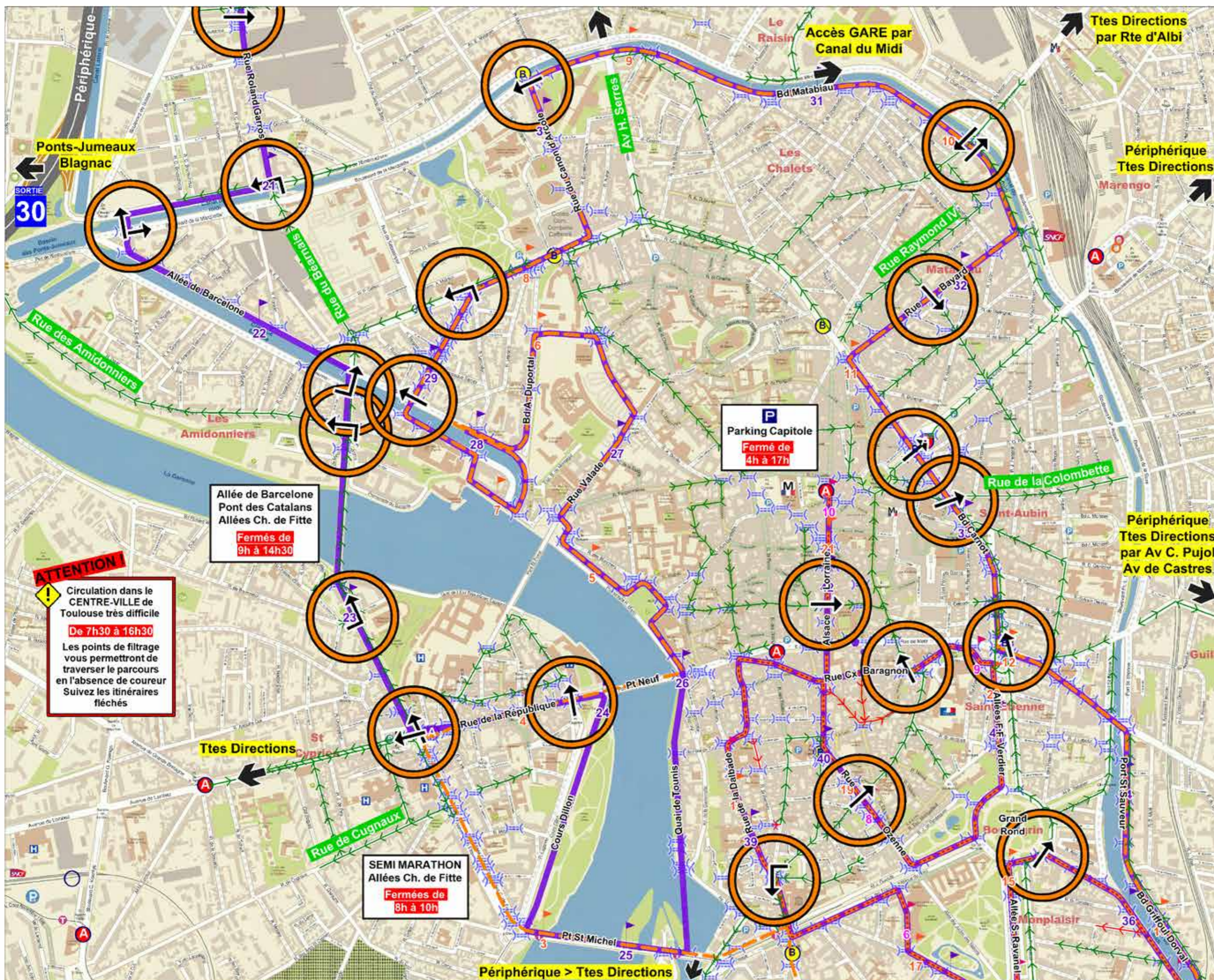
Pour les déplacements en centre-ville, privilégiez le Métro

- A
- B
- Stations de métro



250m

Source : Toulouse Métropole, Plan De Ville 2019  
Réalisation : Toulouse Métropole / Direction des Sports  
Juillet 2019



**ATTENTION !**  
Circulation dans le CENTRE-VILLE de Toulouse très difficile  
De 7h30 à 16h30  
Les points de filtrage vous permettront de traverser le parcours en l'absence de coureur  
Suivez les itinéraires fléchés

Allée de Barcelone  
Pont des Catalans  
Allées Ch. de Fitte  
Fermés de 9h à 14h30

SEMI MARATHON  
Allées Ch. de Fitte  
Fermées de 8h à 10h

Parking Capitole  
Fermé de 4h à 17h

Périphérique > Ttes Directions

Périphérique  
Ttes Directions  
par Av. C. Pujol  
Av. de Castres

Accès GARE par  
Canal du Midi

Ttes Directions  
par Rte d'Albi

Ponts-Jumeaux  
Blagnac

Périphérique  
Ttes Directions