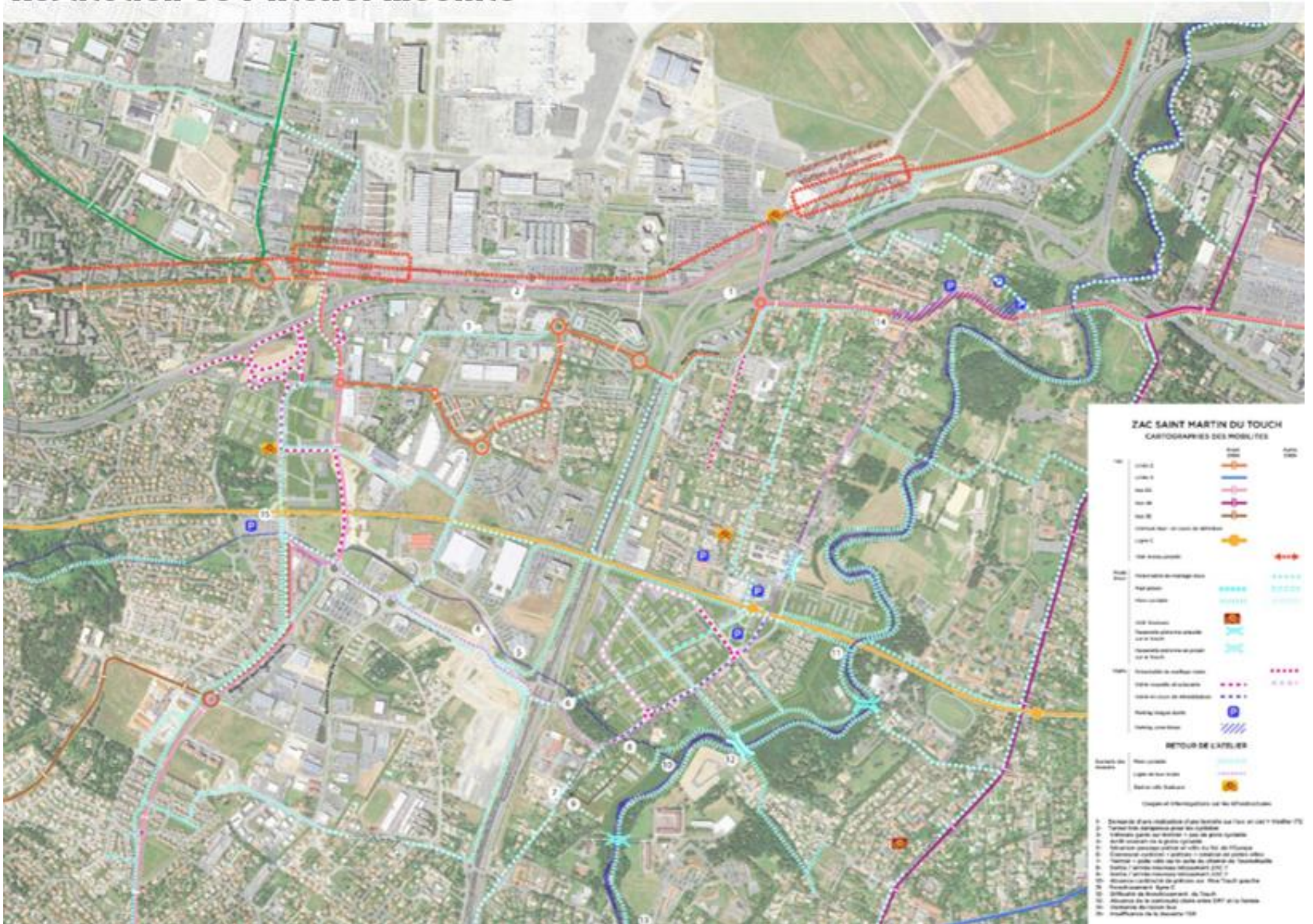


Restitution de l'Atelier Mobilité



PLAN ACTION - ATELIER MOBILITE

	REMARQUES DES USAGERS	ACTIONS A EFFECTUER	REPONSE	COURT TERME 2017/2018	MOYEN TERME 2019/2020	LONG TERME Après 2020
1	Réalisation d'une bretelle sur l'arc en ciel pour tourner à gauche sur Colomiers	RENCONTRE SERVICES DE TOULOUSE METROPOLE ET VILLE DE TOULOUSE Fin septembre 2017	Sujet à l'échelle de la voirie métropolitaine. Ciblée comme pouvant faire partie des cycles d'études à très long terme.			
2	Tunnel très dangereux pour les cyclistes		Inscrit à la programmation des pistes cyclables à 5ans. Une simulation dynamique est en cours d'étude – Des difficultés techniques sont déjà pressenties.			
3	Véhicules garés sur le trottoir		Ces faits sont signalés aux services, la police municipale sera avertie			
4	Arrêt soudain de la piste cyclable		La Voirie de Liaison des Ramassiers (fin 2018) assurera la continuité avec Airbus Le service de TM (Mobilité Gestion Réseaux) sera rencontré afin de discuter de la continuité. Des solutions transitoires sont à l'étude.	VLR continuité AIRBUS		
5	Sécuriser passage piéton		Programmation cyclable à long terme, dans l'attente quelques abaissement de bordures peuvent être envisagés.			
6	Connexion cyclistes piétons création des pistes vélos					
7	Trottoir pistes vélo sur la suite du C Tournefeuille					Les travaux sur le barreau entre le chemin de Tournefeuille et l'échangeur seront réalisés après 2020.
8	Entrée/sortie lotissement ZAC		Modifications proposées par ACANTYS et OPPIDEA et validées par les riverains immédiats	Changement des sens de circulation et aménagements des entrées et sorties		
9	Entrée/sortie lotissement ZAC					
10	Absence de continuités piétonnes sur la Rives gauche du TOUCH		Les continuités piétonnes sont assurées depuis la route de Bayonne jusqu'à Plaisance du TOUCH.	PLUIH Positionnement d'une SEP le long du TOUCH. Une passerelle au niveau de l'impasse Michel Lesbre permettra de relier les deux rives à échéance fin 2018 début 2019		

	REMARQUES DES USAGERS	ACTIONS A EFFECTUER	REPONSE	COURT TERME 2017/2018	MOYEN TERME 2019/2020	LONG TERME Après 2020
11	Franchissement ligne C					Etude à terme d'un franchissement de la rocade dans la continuité de la voie verte de la rocade Arc en ciel en service.
12	Difficultés de franchissement du TOUCH		<p>Rappel des franchissement existants sur Toulouse :</p> <ul style="list-style-type: none"> - pont de la route de Bayonne - passerelle du Cadastre - pont de la route de Lardenne - encorbellement de la rocade Arc-en-Ciel <p>En projet sur Toulouse :</p> <ul style="list-style-type: none"> - création passerelle au niveau de la Garonne entre le quartier Ancely et Blagnac (après 2020) - rénovation passerelle au niveau de l'impasse de la Flambère (2020) - passerelle de la Barigoude au niveau de l'impasse Lesbre (2019) <p>Existant sur Tournefeuille :</p> <ul style="list-style-type: none"> - passerelle près du stand de tir - allée des platanes - passerelle au niveau de la rue de la Cascade - avenue du Maréchal Leclerc 	Passerelle des Bords du TOUCH		
13	Absence de continuité claire entre SMT et La Ramée		Des itinéraires ont été mis en place pour rejoindre la Ramée depuis Saint Martin du Touch, des documentations sur ce réseau cyclable / piéton sont disponibles dans toutes les Mairies ou sur le site internet http://www.toulouse-metropole.fr/missions/deplacement/carte-des-itineraires-verts-et-cyclables	Emplacement réservé au PLUIH pour faire le lien dans le cadre de l'OAP de Colomiers		
14	Demande de liaison bus	RENCONTRE TISSEO	Navette sur le Chemin de TOURNEFEUILLE à étudier (demander à TISSEO)			
15	Insuffisance de la desserte TER		Une rencontre avec RFF est programmée			