

Le moustique tigre

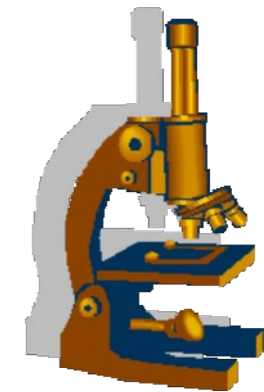
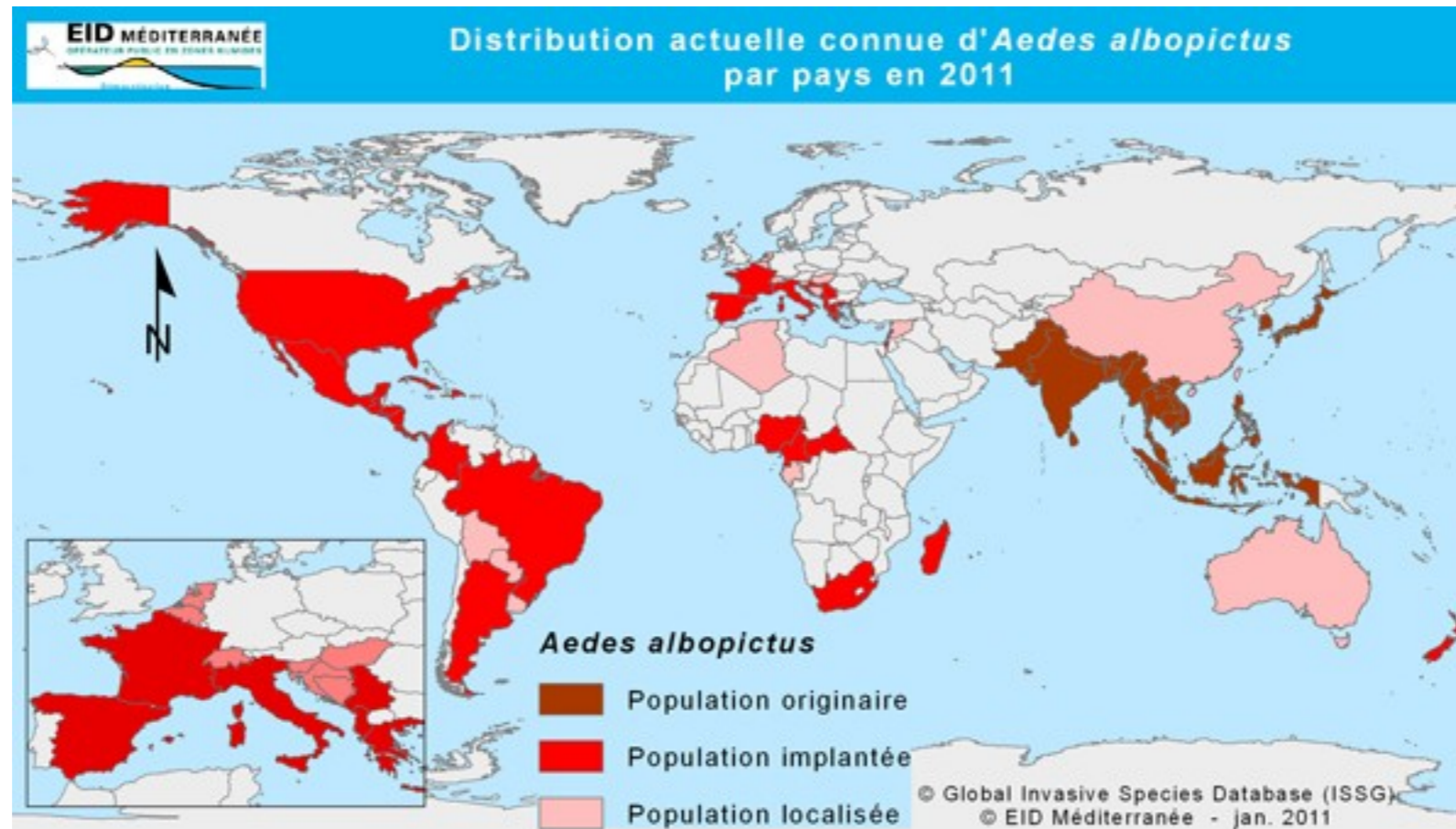
MAIRIE DE  TOULOUSE

WWW.TOULOUSE.FR

Toulouse en grand !

Aedes albopictus: *une espèce invasive*

Originnaire de l'Asie du sud-est,
présent sur les 5 continents, a colonisé près de 80 pays en 20 ans.

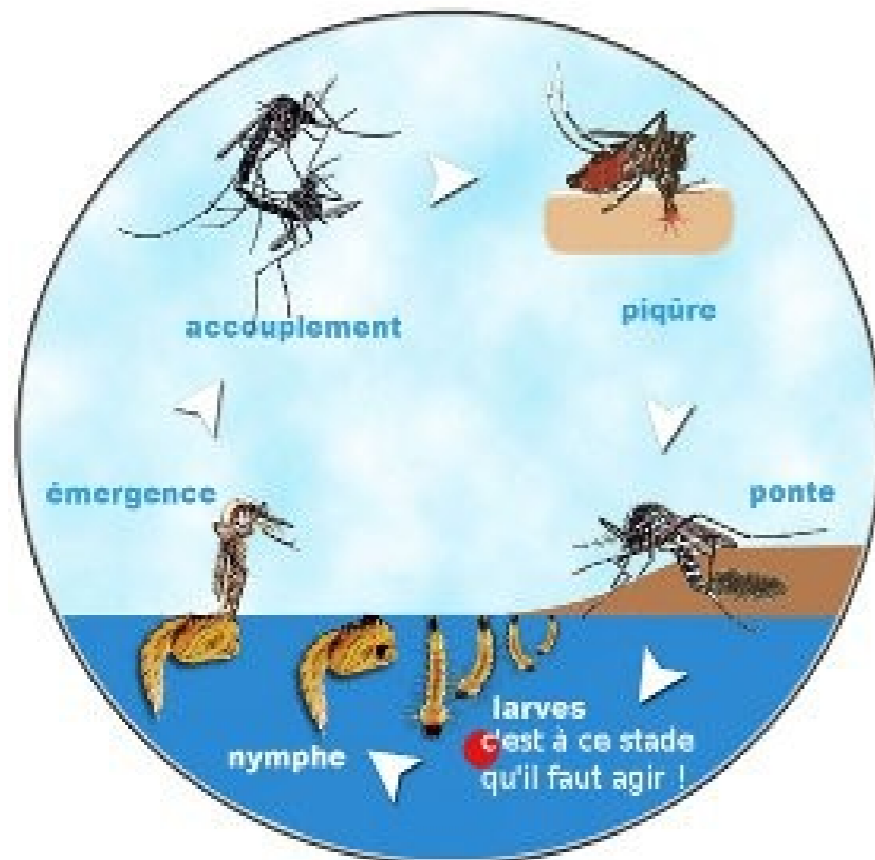


MAIRIE DE  TOULOUSE

WWW.TOULOUSE.FR

Toulouse en grand !

Cycle Biologique



- Activité diurne et nocturne,
- vit en extérieur (entre 10 et 35°C),
- la femelle a besoin de sang pour pondre,
- les œufs sont déposés sur un support hors d'eau,
- **Le moustique tigre a besoin de très petite quantité d'eau.**

Lieux de prolifération

gîtes larvaires



MAIRIE DE  TOULOUSE

WWW.TOULOUSE.FR

Toulouse en grand !

Rôle vectoriel du moustique tigre

- Transmission

- virus du chikungunya
- virus de la dengue
- Virus du Zika



- Tous les moustiques ne transmettent pas les virus

L'Europe n'est pas une zone endémique pour ces virus.

Comment lutter ?



Éradication et assèchement des gîtes larvaires

- Fermer les récupérateurs d'eau de pluie,
- mettre du sable dans les dessous de pots,
- déboucher les gouttières,
- protéger les accès aux vides-sanitaires avec une moustiquaire,
- ne pas laisser à l'extérieur des récipients et objets pouvant se remplir d'eau,
- changer l'eau des animaux toutes les semaines....



Éliminer toute eau stagnante

MAIRIE DE  TOULOUSE

WWW.TOULOUSE.FR

Toulouse en grand !



Le moustique tigre



Le département de la Haute Garonne est classé dans la liste des départements où le moustique tigre constitue une menace pour la santé publique.

(Arrêté Ministériel du 31 janvier 2013)

Le préfet de la Haute Garonne organise les surveillances entomologiques et épidémiologiques par arrêté annuel.

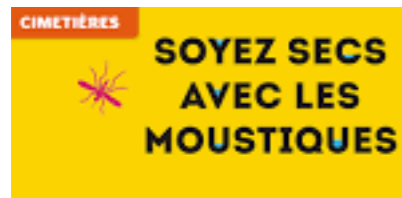
(En articulation avec le plan national antidissémination de la dengue, chikungunya et zika)

MAIRIE DE  TOULOUSE

WWW.TOULOUSE.FR

Toulouse en grand !

Les missions de la Ville de Toulouse



1) Communication et information:

Fiche conseil , documentations ARS (Agence Régionale de Santé), EID(entente interdépartementale de démoustication) disponibles dans toutes les Mairies de Quartiers et Maisons de citoyenneté,



MAIRIE DE  TOULOUSE

WWW.TOULOUSE.FR

Toulouse en grand !

2) Mise en place d'actions préventives (Résorption des gîtes larvaires)



- sur le domaine public :
collaboration des services municipaux concernés (Jardins et Espaces verts, Jardins partagés, Cimetières, Architecture...)
- sur le domaine privé :
Lors des enquêtes de voisinage,
(conseils, incitations).



MAIRIE DE  TOULOUSE

WWW.TOULOUSE.FR

Toulouse en grand !

Dans le cas d'un signalement de dengue, chikungunya, ou zika

- **L'opérateur public EID** (Entente Interdépartementale de Démoustication) effectue les **traitements** dans un rayon de 150 m autour du cas,



- **Le SCHS** (Service Hygiène et Santé) recherche les **gîtes potentiels** et diffuse les documents de communication dans le périmètre de traitement.



MAIRIE DE  TOULOUSE

WWW.TOULOUSE.FR

Toulouse en grand !

Dans le cas d'une épidémie

Le Service Communal D'hygiène et de Santé de la Ville de Toulouse intervient en renfort auprès des services de l'EID.



MAIRIE DE  **TOULOUSE**

WWW.TOULOUSE.FR

Toulouse en grand !