

Mon quartier avance

Éducation, mobilité, sécurité, vivre-ensemble : c'est au plus près de chez vous que se déploient vos besoins les plus essentiels du quotidien.

Or, il ne se passe pas un jour sans que notre Équipe municipale ne porte un projet, une réalisation, la construction d'un équipement ou la mise en œuvre d'un service public dans l'un de nos quartiers. Le confort de vie au sein de votre environnement immédiat est au cœur de l'ensemble de nos actions, qu'il s'agisse de vous faciliter l'accès aux services publics de proximité, que nous renforçons tous les jours, de stimuler le lien social ou simplement d'être à l'écoute de vos besoins.



Les dernières réalisations

Travaux (en cours) du Cœur de quartier
Place des Pradettes, avenues de la Dépêche
et Arthur-Huc

Réalisation d'une fresque par des enfants
en situation de handicap sur le muret
du parc de la Mounède

Réaménagement du chemin des Pradettes (en cours)
et des rues Viollet-le-Duc, Esquié, Auriol, Géniaux,
Broussin et Sorano (dans le cadre du plan de circulation
et de stationnement)

Réaménagement du chemin de Bordeblanche (en cours)

Déploiement d'effectifs supplémentaires
de la Police Municipale

Le présent document est conçu pour vous : véritable état des lieux de nos réalisations et projets quartier par quartier, il vous apportera non seulement des renseignements précis sur votre zone d'habitation, mais vous informera également des progrès engagés à proximité. Car en prendre connaissance, c'est pouvoir en profiter davantage ou plus vite ; et c'est bien là le but de ces quatre pages.

Pour vous, avec vous, partout et surtout près de chez vous, Toulouse développe ses atouts.

Jean-Luc Moudenc,
Maire de Toulouse - Président de Toulouse Métropole
Christophe Alvès,
Votre maire de quartier

90%
des investissements
de la Collectivité
sont consacrés aux
quartiers hors
centre-ville



MAIRIE DE  **TOULOUSE**

WWW.TOULOUSE.FR

Toulouse en grand !

Des projets au plus près de chez vous

Lardenne - Pradettes - Basso-Cambo

BIEN GRANDIR

- 1 - Construction du groupe scolaire provisoire Germaine Tillion (quartier Bordeblanche)
- 2 - Rénovation de l'aire de jeux place Jacques-Sauvegrain
- 3 - Création du multi-accueil Bordeblanche
- 4 - Déménagement et extension de la crèche « Les Vitarelles 1 »
- 5 - Rénovation de l'aire de jeux Gaston Dupouy
- 6 - Rénovation de l'aire de jeux Viollet-le-Duc
- 7 - Sécurisation des abords de l'école maternelle Viollet-le-Duc
- 8 - Rénovation de l'aire de jeux Baluffet
- 9 - Création de l'aire de jeux Alex Coutet
- 10 - Achat de 15 berceaux pour la crèche « Bébébiz »
- 11 - Aménagement des abords du groupe scolaire Bordeblanche
- 12 - Installation de mobiliers colorés et création d'une continuité piétonne aux abords des écoles maternelle et élémentaire Ferdinand-de-Lesseps
- 13 - Sécurisation des abords de l'école élémentaire Viollet-le-Duc
- 14 - Sécurisation des clôtures, création d'un local à poussettes et d'une protection solaire extérieure à la halte-garderie de Lardenne
- 15 - Réaménagement du parvis du lycée Rive Gauche (pose de bancs, poubelles et cendriers)

VIVRE ENSEMBLE

- 1 - Construction d'un Accueil Jeunes et d'un Centre d'animation à Bordeblanche
- 2 - Aménagement de l'aire de grand passage « La Mounède 2017 »
- 3 - Sécurisation de la Mounède
- 4 - Complexe sportif de Lardenne : réfection des vestiaires et des douches, installation d'une porte au gymnase et amélioration de l'arrosage sur le terrain d'honneur
- 5 - Petit Capitole : mise en accessibilité, rénovation des allées et des sanitaires
- 6 - Complexe des Pradettes : réaménagement du boulodrome Lesseps, réfection du parking, de l'auvent et de la toiture du gymnase, aménagement du club house, étude de réhabilitation des vestiaires de foot et entretien du terrain synthétique
- 7 - COSEC Cerdan : réfection de la piste de saut en longueur, réfection du sol de la salle polyvalente et aménagement du local à poubelles
- 8 - Stade de la Mounède : aménagement d'un club house et sécurisation du stade
- 9 - Création d'un pôle associatif aux Pradettes
- 10 - Création du restaurant seniors solidaire des Pradettes
- 11 - Création du jardin Catala
- 12 - Rénovation du foyer Villa Sueva
- 13 - Remplacement des menuiseries et des volets de la Mairie de quartier de Lardenne et étude pour la mise en accessibilité du bureau de Poste de Lardenne
- 14 - Étude pour la mise en accessibilité du cimetière de Lardenne
- 15 - Étude pour la mise en accessibilité du club du 3^e âge de Lardenne
- 16 - Création du jardin partagé Mounebani à Saint-Simon
- 17 - Étude pour la mise en accessibilité de la Mairie de quartier des Pradettes
- 18 - Réfection de la peinture du club house du boulodrome de Lardenne
- 19 - Enfouissement des réseaux ERDF chemin de Baluffet
- 20 - Dispositif « Rallumer la ville » - rénovation de l'éclairage public rond-point de la Céprière
- 21 - Dispositif « Rallumer la ville » - rénovation de l'éclairage public rue Vincent-Auriol
- 22 - Dispositif « Rallumer la ville » - rénovation de l'éclairage public rue Jacques-Jean-Esquié
- 23 - Rénovation de l'éclairage public chemin de la Céprière
- 24 - Rénovation de l'éclairage public chemin Calquet
- 25 - Dispositif « Rallumer la ville » - rénovation de l'éclairage public impasse Lisieux
- 26 - Dispositif « Rallumer la ville » - rénovation de l'éclairage public chemin de Mazaygues
- 27 - Dispositif « Rallumer la ville » - rénovation de l'éclairage public chemin du Marin
- 28 - Dispositif « Rallumer la ville » - rénovation de l'éclairage public passage Forgues
- 29 - Remplacement des mâts d'éclairage rue de Clarianelle



Linéo 3
Mise en place de la ligne de bus entre Tournefeuille et Toulouse.



Place Jacques-Sauvegrain
Rénovation du kiosque et réaménagement complet de la place.



Place Alex-Coutet
Création d'une aire de jeux pour les enfants de 3-6 ans.



Multi-accueil Bordeblanche
Création d'une structure pour les enfants de moins de 3 ans.

- ♥ Cœur de quartier
- Lignes de bus express Linéo
- 👤 Zone vidéoprotégée
- Territoire « Contrat de Ville »

77
projets sur 6 ans
(2014-2020)

- ● ▲ ◆ RÉALISÉ
- ■ ▲ ◆ EN COURS
- ■ ▲ ◆ EN PROJET

VIVRE ENSEMBLE (SUITE)

- 30 - Remplacement des mâts d'éclairage rue de l'Aiguette
- 31 - Enfouissement des réseaux ERDF rue des Châtaigniers
- 32 - Dispositif « Rallumer la ville » - rénovation de l'éclairage public allée du Docteur Zamenhof
- 33 - Mise en place de stores dans la salle polyvalente du gymnase de Lardenne
- 34 - Construction d'un restaurant seniors solidaire à Lardenne
- 35 - Construction d'une résidence seniors et d'un pôle associatif à Lardenne
- 36 - Étude pour la création d'une salle polyvalente chemin de Bordeblanche
- 37 - Amélioration de l'éclairage impasse Teynier, impasse des Figuiers et rue Stricker
- 38 - Renforcement de l'éclairage public autour de la bibliothèque des Pradettes
- 39 - Rénovation de l'éclairage public rue Ferdinand-de-Lesseps et parc Viollet-le-Duc

METTRE EN VALEUR

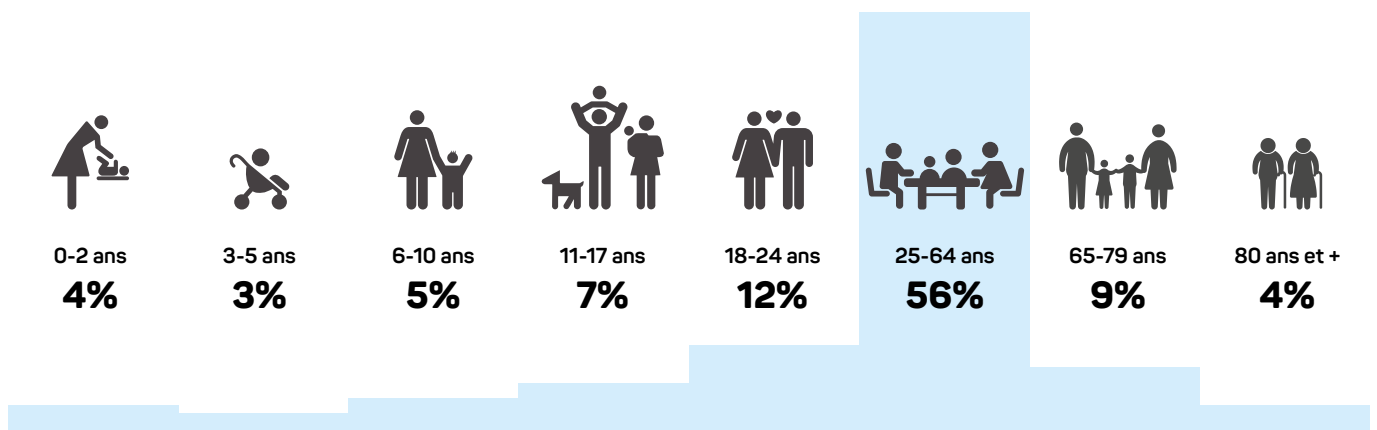
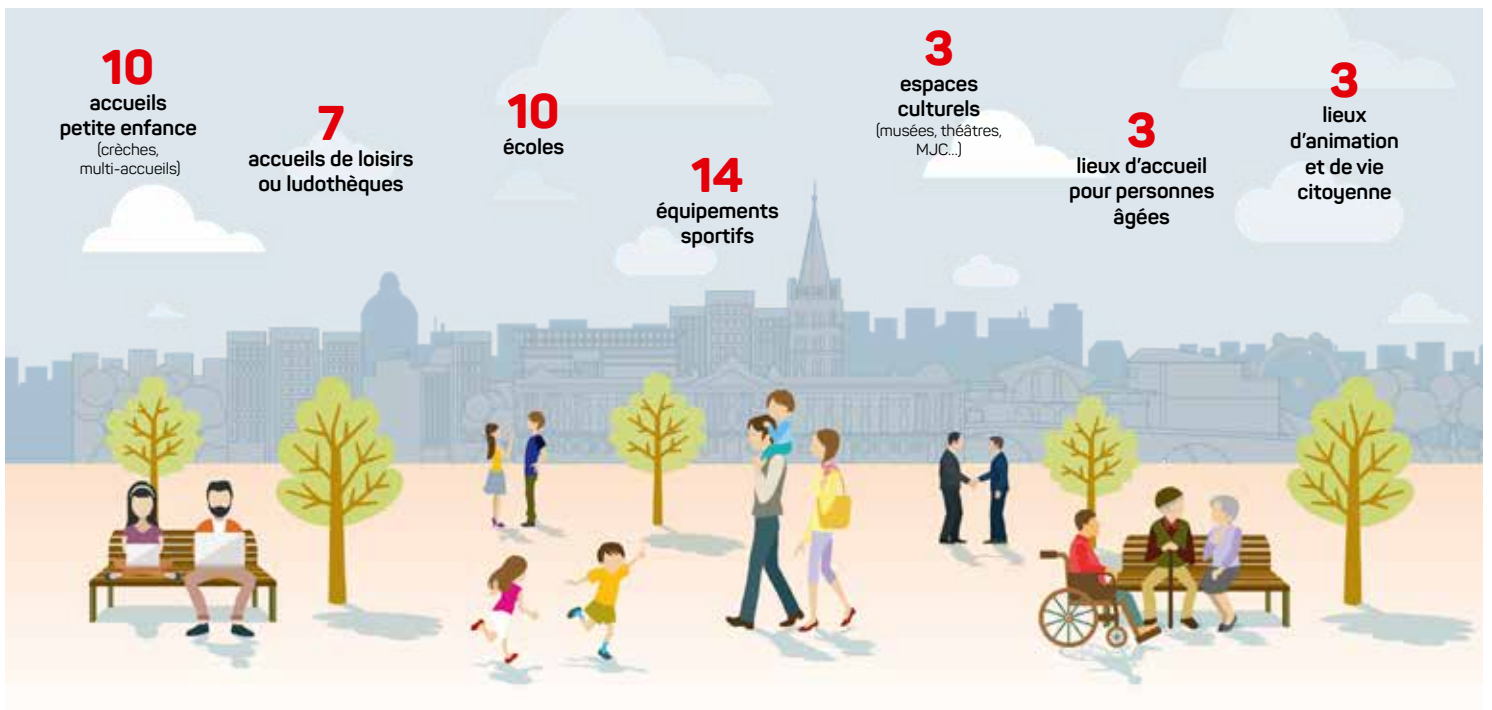
- ▲ 1 - Réaménagement de la place Jacques-Sauvegrain : reprise des massifs, installation de mobiliers urbains, rénovation du kiosque
- ▲ 2 - Construction d'un Monument aux morts à Lardenne
- ▲ 3 - Cimetière de Lardenne : automatisation du portillon, climatisation du bureau et travaux de sécurisation
- ▲ 4 - Réfection des cuisines centrales de la Mairie de Toulouse
- ▲ 5 - Cœur de quartier Place des Pradettes : réaménagement de l'espace public
- ▲ 6 - Nettoyage de la façade de l'église de Lardenne
- ▲ 7 - Appel à projets « Dessine-moi Toulouse » : construction d'une résidence intergénérationnelle

MIEUX SE DÉPLACER

- ◆ 1 - Aménagement de places de stationnement et d'espaces verts rues Daniel-Sorano, André-Broussin et allée du Docteur Zamenhof
- ◆ 2 - Étude pour améliorer les conditions de circulation rues Viollet-le-Duc et Jacques-Jean Esquié : création d'un dépose-minute devant l'entrée de l'école élémentaire Viollet-le-Duc, réfection du cheminement d'accès à l'école et mise en place de mobiliers urbains colorés
- ◆ 3 - Mise aux normes du carrefour Baylet/Fronde
- ◆ 4 - Aménagements piétonniers chemin de Ramelet-Moundi
- ◆ 5 - Mise en place d'un plateau ralentisseur rue Fourré-Labrot
- ◆ 6 - Sécurisation de la traversée piétonne rue Charles-Géniaux
- ◆ 7 - Mise en service de la ligne de bus 18 en soirée
- ◆ 8 - Réfection de voirie chemin de Bordeblanche
- ◆ 9 - Réfection de la voirie en lien avec le projet Cœur de quartier Place des Pradettes
- ◆ 10 - Étude pour améliorer les conditions de circulation à Lardenne Nord et Sud
- ◆ 11 - Étude pour améliorer les conditions de circulation secteur Ferdinand-de-Lesseps
- ◆ 12 - Réfection de voirie avenue de la Dépêche
- ◆ 13 - Prolongation de la ligne de bus 46 jusqu'au métro Mirail-Université

LARDENNE - PRADETTES - BASSO-CAMBO

Des services publics pour les 17 200 habitants



sources : Insee 2014

Un tissu associatif dense



50
associations
accompagnées par la ville



8
associations
culturelles



9
associations
de jeunesse



3
associations
dédiées aux seniors

 **J'aime mon quartier**

- Je reste informé en m'abonnant sur toulouse.fr rubrique **vos quartiers**
- Je donne mon avis sur jeparticipe.toulouse.fr
- J'écris à mon maire de quartier : christophe.alves@mairie-toulouse.fr